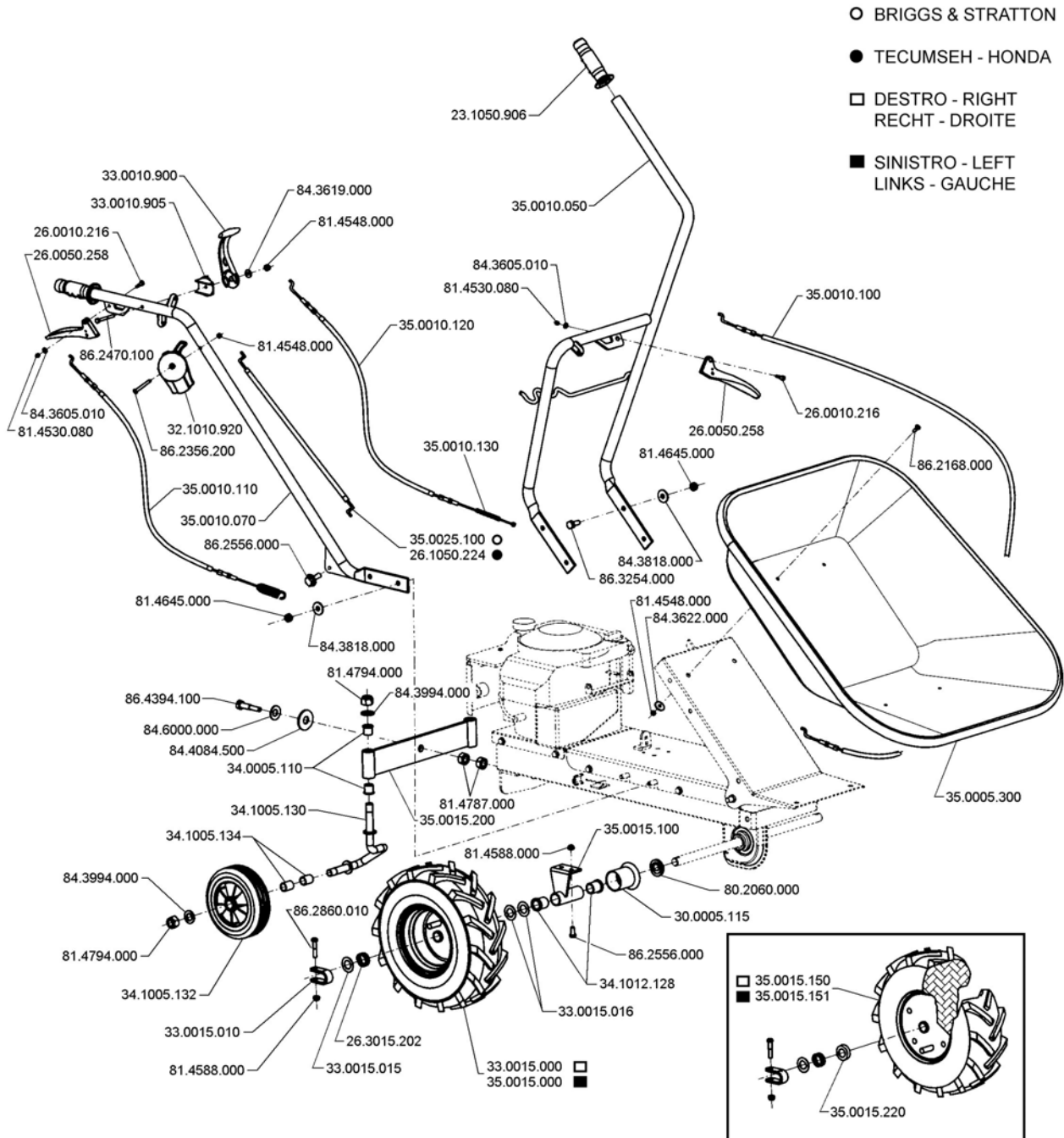
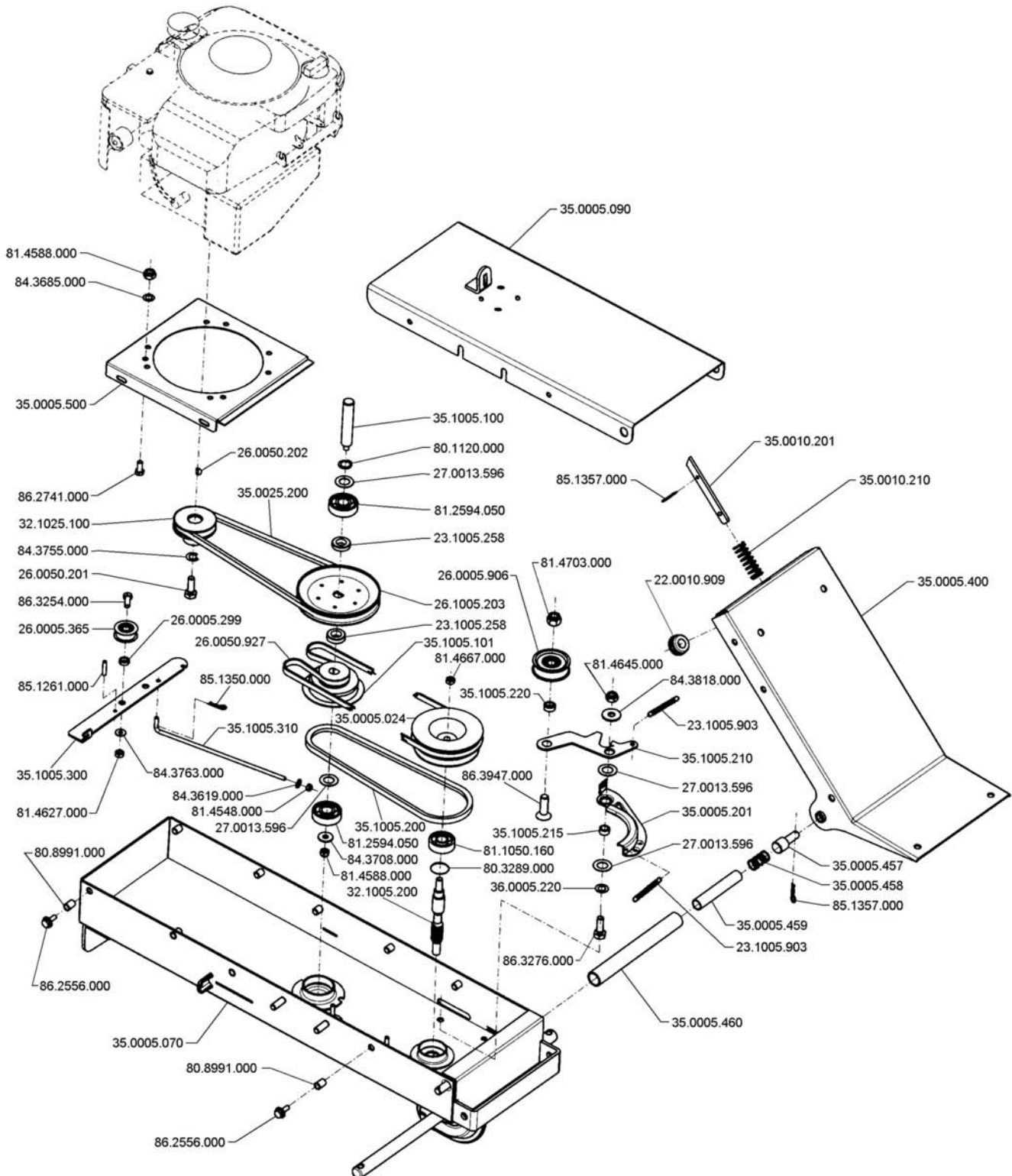


Motortrolley



(I) **Attenzione: anteporre M0 ad ogni codice.**
 (GB) **Attention: put M0 before each part number.**
 (F) **Attention: Vous devez mettre M0 devant chaque code.**
 (D) **Achtung: Bitte schreiben Sie immer M0 vor die Artikelnummer**

Motortrolley



(I) Attenzione: anteporre M0 ad ogni codice.
(GB) Attention: put M0 before each part number.
(F) Attention: Vous devez mettre M0 devant chaque code.
(D) Achtung: Bitte schreiben Sie immer M0 vor die Artikelnummer

Motortrolley

SMONTAGGIO DEL COPERCHIO CARRIOLA.

Dopo aver smontato la piastra ribaltamento vasca completa di vasca e stegola (operazione descritta sul libretto uso manutenzione), procedere nel seguente modo:

- Svitare completamente le n°6 viti che fissano il coperchio al basamento della carriola



- Premere con un cacciavite le spine sbloccaggio vasca, in modo tale da poter sollevare il coperchio carriola dal basamento.



- Dopo aver sollevato il coperchio carriola, interporre degli spessori (es. Cacciaviti) tra coperchio e basamento, in modo tale da mantenere la posizione desiderata.



A questo punto, ci sono due metodi per eseguire lo smontaggio definitivo del cofano:

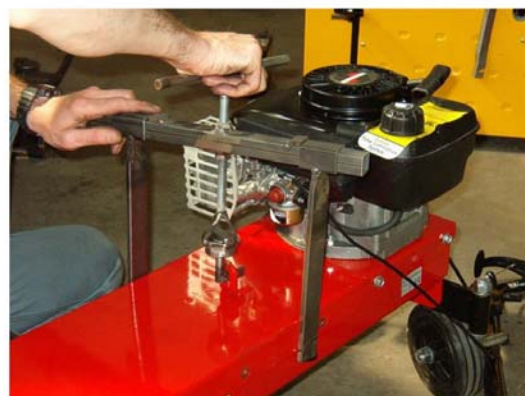
1° Metodo:

- Inserire un piatto o altro di simile all'interno dell'asola del nasello saldato al coperchio, e farlo appoggiare alla parete del motore; una volta fatto questo fare leva e tirare dal basso verso l'alto il piatto; il coperchio sarà completamente smontato.



2° Metodo:

- Mediante apposito attrezzo, dopo averlo posizionato come descritto in figura, svitare la vite in modo tale da sollevare il coperchio e smontarlo definitivamente dalla macchina.



Attenzione: per il secondo metodo stiamo valutando la possibilità di eseguire noi gli attrezzi e poi fornirli con la macchina.